

諸元表

シャシ	SCANIA P410
全高	3,300 mm
全長	10,350 mm
車両重量	17,700 kg
作業高さ	31.3 m
許容積載荷重	540 kg (5人乗り)
アウトリガー張り出し幅	4.82 m
最大作業半径	24.7 m
屈折角度	90°

※本仕様は改良のため予告なく変更することがあります。予めご了承ください。

人と地球のいのちを守る



本社: 〒669-1339 兵庫県三田市テクノパーク1番地の5
 東京本社: 〒108-0014 東京都港区芝5丁目36番7号19階
 営業本部: TEL.03-6400-3481
 東京支店: TEL.03-6400-3482
 関西支店: TEL.079-568-7970
 名古屋支店: TEL.052-721-5331
 福岡支店: TEL.092-624-5119

仙台支店: TEL.022-785-8111
 富山営業所: TEL.076-432-2606
 国際部: TEL.03-6400-3484



26.05-01 SP

<https://www.morita119.jp>

AERIAL LADDER FIRE TRUCK

MLMA5-32



積み重ねた信頼、日本品質を世界へ

安全・機動・操作を極めた、世界基準のはしご車

日本の多様な気候にも対応した強靱な設計。
過酷な耐久試験と119年の歴史で培った技術により安定した性能を実現。日本の安全基準に加え、欧州規格 (EN14043) にも適合。



安全性



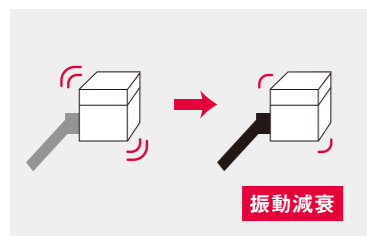
ジャイロターンテーブル

作業姿勢形成時にはしごターンテーブルの上面を自動で水平に補正するため、最大11度の傾斜地でも平地と同様に安全に操作可能。



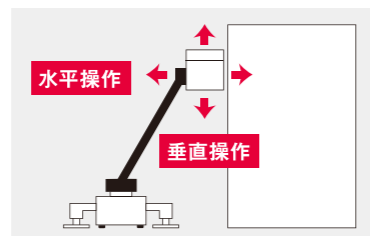
バスケット

540kgの高積載と広い床面積により、多様な救助活動に対応。前面左右2箇所の展開扉により、バスケットへのスムーズな乗降が可能。



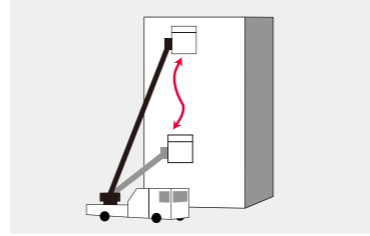
制振制御

はしごの起伏・旋回時の揺れを検知し、アクチュエータの出力を調整することで、はしごの揺れを抑えて、安全な活動をサポート。



垂直水平操作

モード切り替えにより、1本のレバー操作でバスケットの垂直・水平移動が可能。複雑な操作を必要とせず、直感的な操作で、安全性の向上と活動時間の短縮を実現。



メモリーコントロール

はしご操作を記憶し、はしごの動きを逆再生・再生 (速度調整可能)。操作する隊員の負担を軽減すると共に、3Dではしごの状態を表示することで、直感的な操作を可能とし、安全な活動をサポート。

機動性



ジャッキ/アウトリガー

最大張り出し幅 4.82mで

狭い場所での活動をサポート。片張モードで限られたスペースでも活動可能。



先端屈折機能

屈折角 90度・屈折長さ 4mの

屈折段により、障害物を乗り越えてアクセスし、活動範囲を拡大。



放水

最大 2,500L/minの

大流量放水に対応。バスケットに固定設置された放水銃により、迅速な放水活動が可能。また、放水銃を中央に設置することで放水反動力を分散し、活動時の安全を担保。



キャブ前の乗り降り

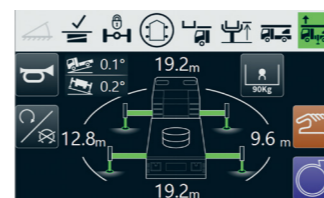
キャブ前にバスケットを下ろし、直接乗り降りを可能とすることで、車両左右のスペースが狭い場所でも迅速な活動が可能。

操作性



基部操作席/バスケット操作台

ユニバーサルデザインのカラーディスプレイを採用し、情報を明確かつシンプルに表示。わかりやすく直感的な操作で、現場活動時の迅速性、確実性を実現。はしごの起伏角度に応じて操作席が自動で傾斜。さらに保護屋根を設け、隊員の負担軽減と安全を確保。コンパクトに設計されたバスケット操作台により、活動スペースを確保。



リア操作部

はしご操作と同様のカラーディスプレイを採用し、ジャッキ/アウトリガーの状況や作業半径の情報もわかりやすく表示。



被視認性の向上

屈折部にLED灯を配置し、夜間でも操作員から見やすいように高い視認性を確保。バスケットやはしごのライトと共に安全な活動をサポート。